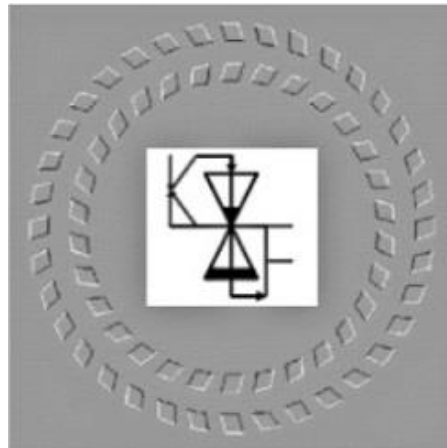


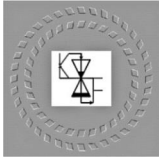
Mail: ED nnnnn
Date: 21.05.2018

Industrieberatung Krüger

Gesteuerte Gleichrichter / Thyristorleistungsteile

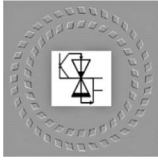
Einbaufertige Kompaktstromrichter



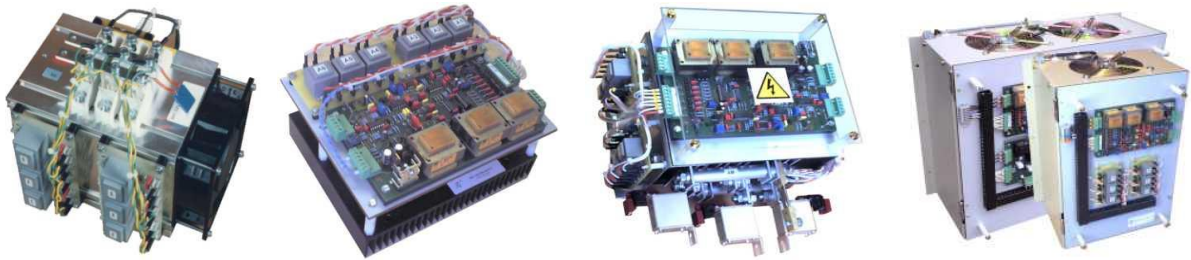


Legende

- 1. Einbaufertige Kompaktstromrichter3
- 2. Kompaktstromrichter kleiner Leistung4
- 3. Kompaktstromrichter mit Fremdluftkühlung5



1. Einbaufertige Kompaktstromrichter

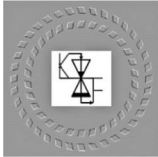


• **Alle Schaltungsarten**

• **bis 690V Wechselspannung**

• **bis 2.500A Gleichstrom**

- Kleine Leistungen mit Thyristor-/Diodenmodulen auf Normkühlkörpern oder in Plattenbauweise
- Große Leistungen mit Scheibenthystoren/-Dioden in Plattenbauweise mit Stahlblechgehäuse
- Komplettiert mit TSE-Schutzbeschaltungen, Temperaturschalter, Halbleitersicherungen, Thyristorsteuerungen, Zündübertrager, Axiallüfter
- Höhere Wechselspannungen und Stromrichter nach Kundenspezifikation auf Anfrage



2. Kompaktstromrichter kleiner Leistung



Schaltungsarten: B6U / B6H / B6C / W3C

Spannungsklassen (V AC/DC) bis 125/165
bis 250/335
bis 400/540
bis 500/670

Andere Spannungen / Ströme auf Anfrage.

Einbaufertig konfektionierte Stromrichter auf Alu-Profilkühlkörpern oder -Kühlplatten in Luft-Selbstkühlung

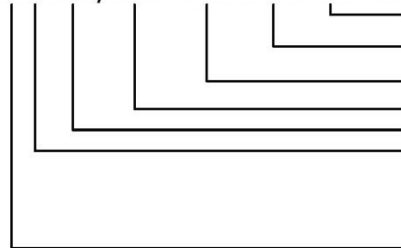
- Leistungsstaffelung in mehreren Baugrößen; P3 / KK250 / KK265 / PL120 / PL200
- Frontseitige Iso-Montageplatte mit:
 - Mikroprozessor-Thyristorsteuerung mit integrierten Reglern für Ausgangsspannung und/oder -Strom; Phasenfolge und -Ausfallüberwachung; INHIBIT-Eingänge; Fail-Ausgang
- Potentialgetrenntem Impulsübertrager wahlweise für Kurz- oder Langimpulse
- Acryl-Platte als Berührungsschutz

Bezeichnung der Leistungsstaffel	Abmessungen Breite x Höhe x Tiefe (mm)	Schaltungsart	Dauergrenzstrom
			Luftselbstkühlung
P3	200 x 180 x 180	B6U	65 bis 115 A DC
		B6H	45 bis 100 A DC
		B6C	60 bis 100 A DC
		W3C	45 . bis 1 75 A AC
KK250	260 x 210 x 150	B6U	65 bis 105 A DC
		B6H	45 bis 100 A DC
		B6C	75 bis 115 A DC
		W3C	45 . bis 75 A AC
KK265	265 x 250 x 185	B6U	85 bis 130 A DC
		B6H	55 bis 115 A DC
		B6C	75 bis 115 A DC
		W3C	55 bis 85 A AC
PL120	* x 230 x 220	B6U	107 bis 162 A DC
		B6H	95 bis 166 A DC
		B6C	95 bis 166 A DC
		W3C	70 bis 123 A AC
PL200	* x 265 x 300	B6U	149 bis 225 A DC
		B6H	132 bis 200 A DC
		B6C	132 bis 200 A DC
		W3C	98 bis 148 A AC

* Breite variiert je nach Anzahl der Kühlplatten, Modifikationen nach Kundenwunsch auf Anfrage

Bestellcode:

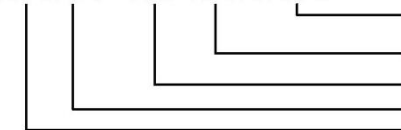
B6C 125/165 - 100 MCTS-KK250



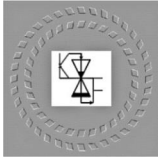
Leistungsgruppe
Modul- bzw. Scheibenbauelemente, RC(V)-Schutzbeschaltung, Temperaturschalter, Halbleiter-Sicherung
Dauergrenzstrom (A DC) (VFL = 0 m/s)
Ausgangsspannung (V DC)
Nennanschlussspannung (V AC)
Schaltungsart
Option: vollgesteuert C
Option: halbgesteuert H
Option: ungesteuert U
6-Puls-Brückenschaltung

Bestellcode:

W3C 250 - 123 SCTS-PL120



Leistungsgruppe
Modul- bzw. Scheibenbauelemente, RC(V)-Schutzbeschaltung, Temperaturschalter, Halbleiter-Sicherung
Grenzeffektivstrom (A AC) (VFL = 0 m/s)
Nennanschlussspannung (V AC)
3-Phasen-Wechselwegschaltung, vollgesteuert



3. Kompaktstromrichter mit Fremdluftkühlung



Schaltungsarten: B6U / B6H / B6C / W3C

Spannungsklassen (V AC/DC) bis 125/165
bis 250/335
bis 400/540
bis 500/670

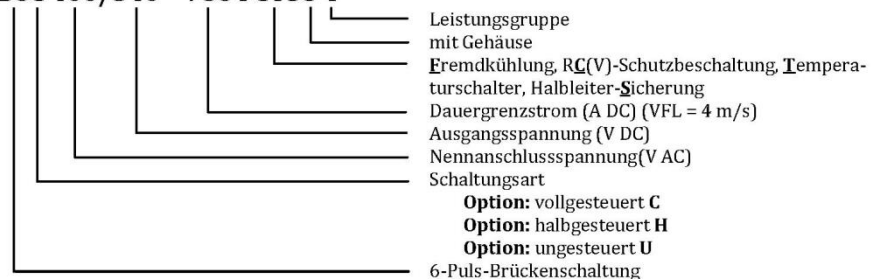
Andere Spannungen auf Anfrage.
Andere Ströme auf Anfrage.

Einbaufertig konfektionierte Stromrichter mit Stahlblechumhausung / Fremdluftkanal

- Leistungsstaffelung in drei Baugrößen
- Für den Service schwenkbare frontseitige Iso-Montageplatte mit:
 - Mikroprozessor-Thyristorsteuerung mit integrierten Reglern für Ausgangsspannung und/oder Strom; Phasenfolge und -Ausfallüberwachung; INHIBIT-Eingänge; Fail-Ausgang
- Potentialgetrenntem Impulsübertrager wahlweise für Kurz- oder Langimpulse
- Acryl-Abdeckplatte als Berührungsschutz
- Integrierte fingersichere Axiallüfter zur Fremdluftkühlung des Stromrichters
- AC- und DC-Leistungsanschlüsse unten

Bezeichnung der Leistungsstaffel	Abmessungen Breite x Höhe x Tiefe (mm)	Schaltungsart	Dauergrenzstrom
			VFL = 4 m/s
I	345 x 500 x 300	B6U	339 bis 820 A DC
		B6H	339 bis 820 A DC
		B6C	303 bis 1040 A DC
		W3C	224 bis 770 A AC
II	465 x 500 x 300	B6U	820 bis 1893 A DC
		B6H	820 bis 1650 A DC
		B6C	751 bis 1650 A DC
		W3C	556 bis 1222 A AC
III	600 x 500 x 300	B6U	1070 bis 2417 A DC
		B6H	1070 bis 1772 A DC
		B6C	1008 bis 1772 A DC
		W3C	747 bis 1314 A AC

Bestellcode: B6C 400/540 - 786 FCTSU-I



Bestellcode: W3C 400 - 1222 FCTSU-II

