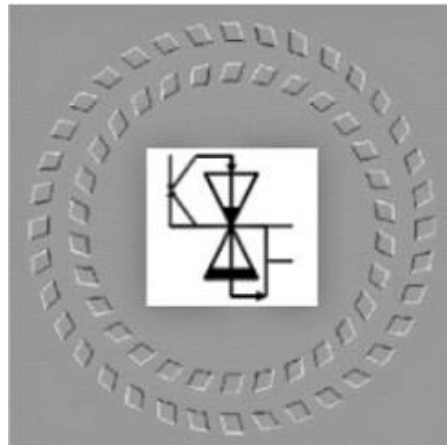


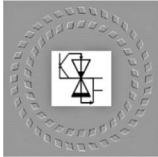
Mail: ED nnnnn
Date: 21.05.2018

Industrieberatung Krüger

Produktportfolio

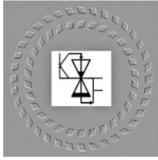
SPS (CLP)





Legende

1.	Produktportfolio SPS (CLP) Systeme	3
2.	Leistungsbeispiel Systemarchitektur 1 / Anlagenapplikation mit 6 Teilsystemen	4
3.	Leistungsbeispiel Systemarchitektur 2 / Anlagenapplikation ALTUS und Fix 32	5
4.	Leistungsbeispiel Systemarchitektur 3 / Anlagenapplikation ALLEN BRADLEY	6



1)

SPS (CLP) Systeme

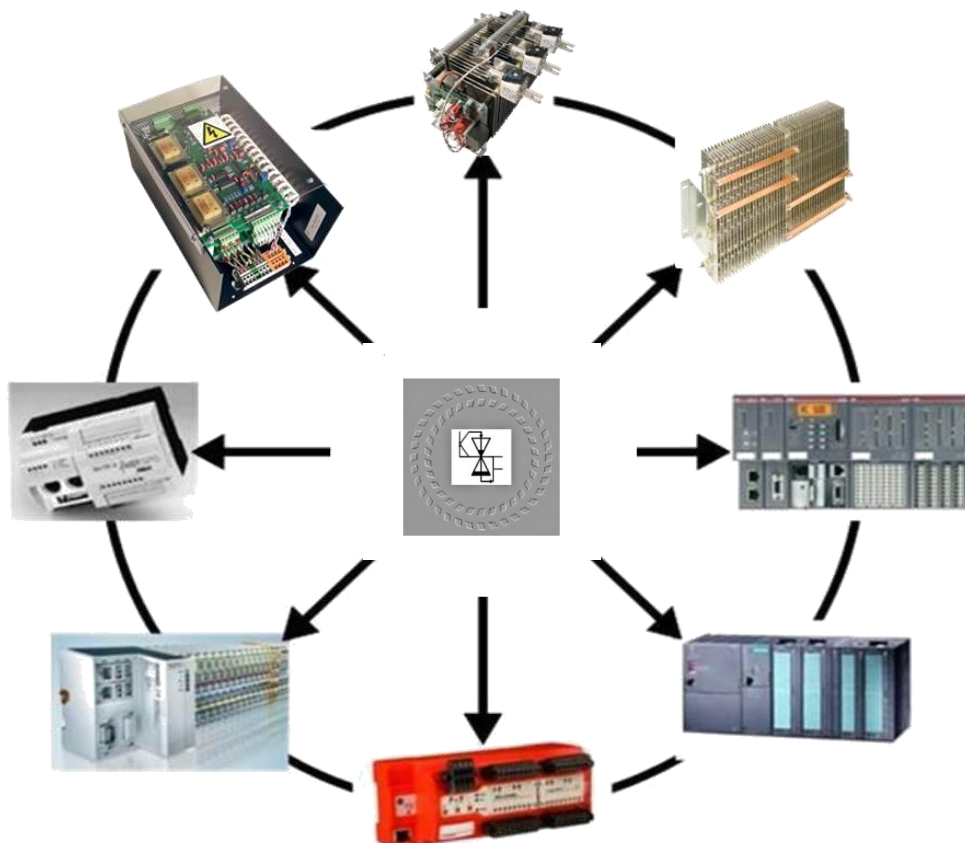
SIEMENS S5 / S7
ALLEN BRADLEY
BOSCH REXROTH
MODICON
MÖLLER - FUZZY
ABB

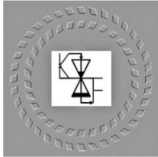
... und weitere Systeme

... sowie deren Visualisierungen

Systemarchitekturen

Aufgrund der vielfältigen individuellen Anforderungen durch komplexe Prozesse im Zusammenhang mit verschiedensten Lösungen der Steuerung und Überwachung, bedarf es bei der Umsetzung grundlegender Kenntnisse über die Verwendung der Grundstrukturen sowie der Möglichkeiten der zu verwendenden Systeme.

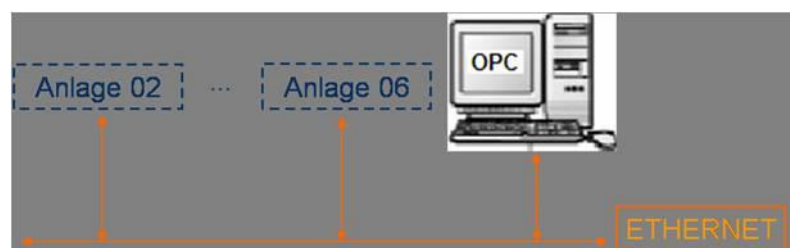
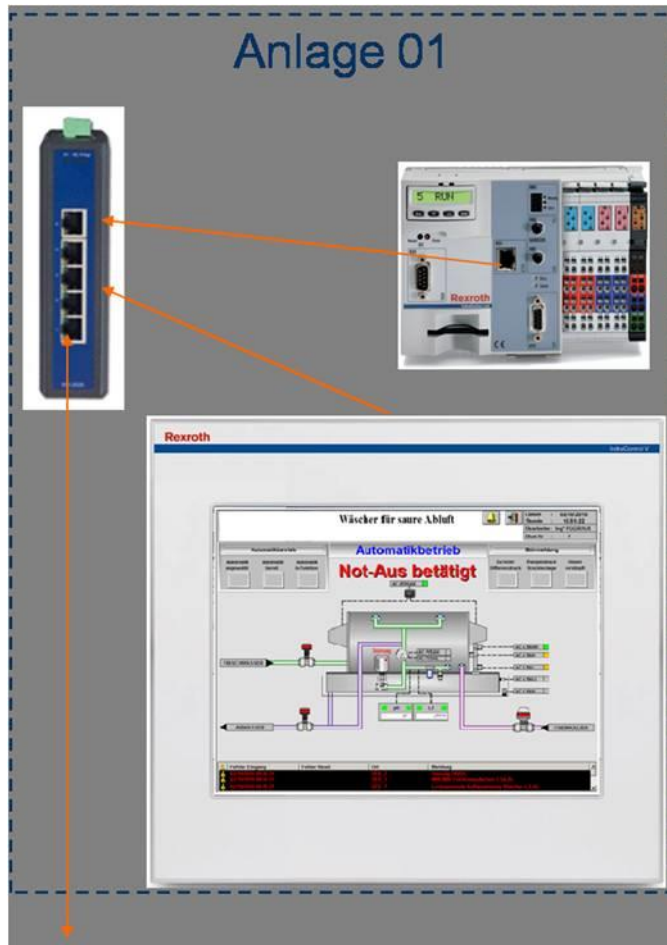


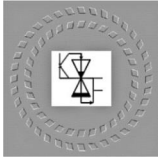


2) Leistungsbeispiel Systemarchitektur 1

Anlagenapplikation mit 6 Teilsystemen

- Teilsysteme arbeiten autonom
- Teilsysteme bestehen aus Bosch SPS 40.2 mit Visualisierungseinheit VEP 50
- Übergeordnete Leitebene über OPC mit Automatikmodus

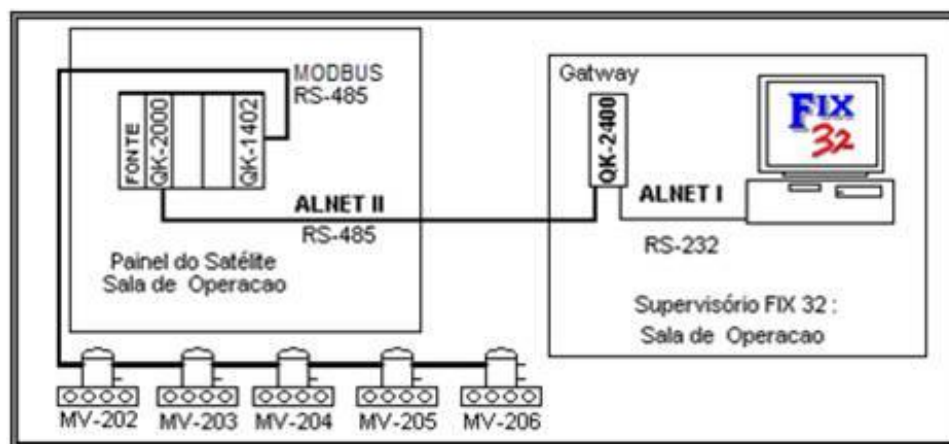


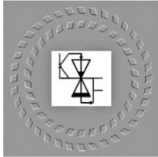


3) Leistungsbeispiel Systemarchitektur 2

Anlagenapplikation ALTUS und Fix32

- Realisierung mit einer SPS von Altus
- übergeordnete Leitstelle des Fix32 – Systems
- Integration einer hohe Zahl an Ventilen über Modbus





4) Leistungsbeispiel Systemarchitektur 3

Anlagenapplikation ALLEN BRADLEY

- Beispiel für die Charakteristik einer SPS- und Visualisierungsansteuerung durch eine übergeordnete Leitstelle
- Besonderheit einer große Entfernung zwischen SPS und Leitstelle
- Realisierung der Datenübertragung zwischen Leitstelle und des SPS- und Visualisierungssystemes mit Funktechnik

