

# IBK

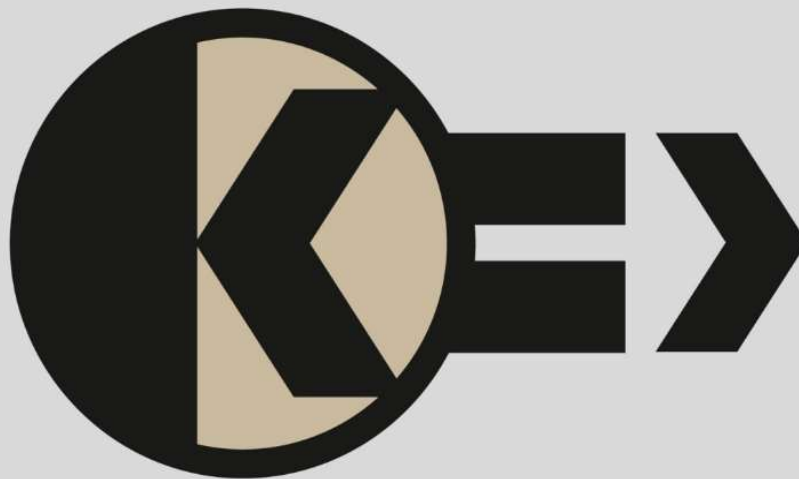
LM Serie – Kleinststeuerkomponenten

2 Teilungseinheiten nach DIN 43880:1988 – 12 ( á 18 mm )

36 mm breit

zur Erzeugung einer Referenzspannung von -10 V oder +10 V DC

**Referenzspannungsquelle LM 11.0**



INDUSTRIEBERATUNG  
**KRÜGER**  
technology for the future

## Referenzspannungsquelle LM 11.0



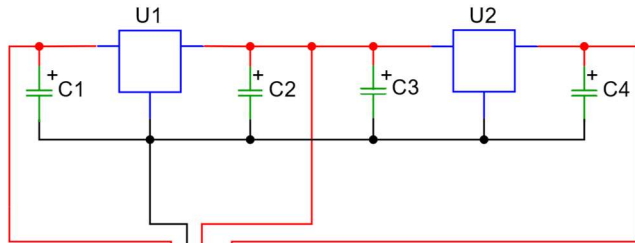
### **zur Erzeugung von Referenzspannungen**

Die Referenzspannungsquelle LM 11.0 ist ein Modul und wird zur Erzeugung einer Referenzspannung von -10 V oder +10 V DC verwendet, die beispielsweise als Versorgung für ein Tänzer-, Leitfähigkeits- oder Traktionspotentiometer verwendet werden kann.

Die Platine zur Erzeugung einer Referenzspannung LM 11.0 ist integriert in einem fingersicheren Gehäuse.

## Elektrotechnische Beschreibung

### Klemmenbelegungsbeschreibung



	1	CON1	24VDC
	2	CON2	Masse
	3	CON3	Ausgang positiv
	4	CON4	Masse
	5	CON5	Ausgang negativ
	6	CON6	Masse

Eingangsspannung	Ausgangsspannung
Klemmen 1-2 max: 24VDC	3-4 max: 10VDC
Klemmen 1-2 max: 24VDC	5-6 max: -10VDC

